

INICIATIVAS ESTRATÉGICAS

Na PROPLAN, há o entendimento de que a tarefa de quem implementa estratégias é convertê-las em resultados sendo o mecanismo principal para isso a elaboração dos projetos estratégicos. A concepção do projeto é entendida como um empreendimento único, inovador, conduzido por pessoas, com resultados claramente definidos, visando atingir objetivos, respeitando os parâmetros de prazo, custo e qualidade, razão pela qual estão listados abaixo um portfólio de projetos que deverão ser implementados pela PROPLAN para viabilizar suas estratégias. Cada projeto representa um esforço temporário empreendido para criar um produto, serviço ou resultado exclusivo.

PORTFÓLIO DE PROJETOS DA PROPLAN

Projetos	Resultados esperados
Gestão da Informação	Disponibilizar informações confiáveis para a gestão institucional e alimentar os sistemas de informação governamentais.
Programa de Acompanhamento e Avaliação de Egressos	Promover uma avaliação constante dos profissionais oriundos da instituição.
PAC PROPLAN	Desenvolver um Plano de Capacitação da Equipe da PROPLAN para o triênio 2013-2015 para desenvolver as competências necessárias ao cumprimento dos seus objetivos estratégicos.
Gestão do Orçamento na UFPA	Adequar e melhorar o processo de planejamento e execução orçamentária da UFPA, vinculando o orçamento ao PDI, assegurando orçamento para os projetos estratégicos do PDI.
Fortalecimento do Planejamento Acadêmico	Aprimorar o processo de planejamento acadêmico da UFPA com vistas a otimizar a realização das atividades acadêmicas e a subsidiar a tomada de decisão nos níveis estratégico, tático e operacional.
PROPLAN Itinerante	Percorrer as Unidades da Capital e do Interior da UFPA divulgando os serviços e produtos desenvolvidos pela PROPLAN, impulsionando a gestão das estratégias da UFPA e firmando parcerias.
Escritório de Projetos	Implantar a cultura da gestão de projetos na Instituição, auxiliando na implantação da gestão estratégica e prestando consultoria aos gestores dos projetos, auxiliando-os no planejamento, no preenchimento dos documentos da metodologia, na comunicação entre a equipe, na execução e no encerramento dos projetos.
Gestão de Pessoas	Estabelecer um processo de gestão de pessoas focado nas competências necessárias a responder aos desafios da PROPLAN.
Gestão de Processos	Mapear, analisar, redesenhar, implementar e acompanhar as novas rotinas e fluxos dos processos administrativos da Instituição.
Projeto Imagem	Aprimorar a maneira como a PROPLAN dialoga com seus clientes internos, procurando melhorar sua imagem por meio de comunicação objetiva, clara e acessível com todos os seus públicos estratégicos.

Equipe da PROPLAN

Pró-Reitora de Planejamento (proplan@ufpa.br):

Raquel Trindade Borges / Tel.:(91) 3201-7020

Secretaria:

Balbina Nazaré dos Santos / Tel.:(91) 3201-7121

Diretoria de Planejamento (diplan@ufpa.br):

Diretora: Maria Rita Pinheiro Sotero / Tel.:(91) 3201-8118

Adriano Andrade Silva / Tel.:(91) 3201-8197

Carlos Max Miranda de Andrade / Tel.:(91) 3201-7500

Cristina Kazumi Nakata Yoshino / Tel.:(91) 3201-8197

Francisco de Paulo Coelho Júnior / Tel.:(91) 3201-8118

Hudson Alexandre Souza de Melo / Tel.:(91) 3201-7625

Raimundo da Costa Almeida / Tel.:(91) 3201-8131

Thelma Maria Reis Silva / Tel.:(91) 3201-8118

Thiago Borges Lobato Gonçalves / Tel.:(91) 3201-7625

Túlio Luis Mauro Barata / Tel.:(91) 3201-7500

Diretoria de Informações Institucionais (dinfi@ufpa.br):

Diretora: Jaciane do Carmo Ribeiro / Tel.:(91) 3201-8504

Ana Carla Macedo da Silva / Tel.:(91) 3201-7547

Charles E. de Albuquerque Vieira / Tel.:(91) 3201-8240

Diego da Costa do Couto / Tel.:(91) 3201-7547

Honorino de Souza Carneiro / Tel.:(91) 3201-8238

Luciana Neves Bentes / Tel.:(91) 3201-8238

Maria da Conceição G. Ferreira / Tel.:(91) 3201-8240/8239

Diretoria de Avaliação (diavi@ufpa.br):

Diretora: Scarleth Yone Ohara / Tel.:(91) 3201-7290

Alexandra Ferreira / Tel.:(91) 3201-8085

Elisoneide de Nazaré Freitas Rodrigues / Tel.:(91) 3201-8085

Márcio Augusto da Cruz Almeida / Tel.:(91) 3201-8085

José Deusimar Gonçalves da Silva / Tel.:(91) 3201-8085

Prédio da Reitoria, 3º andar, ala esquerda

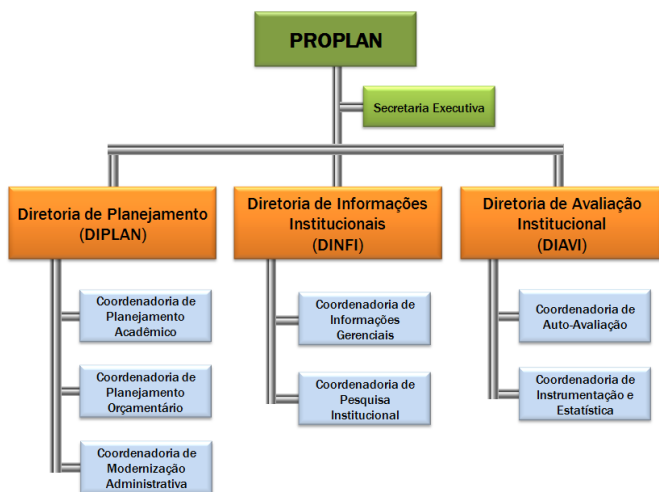


MISSÃO	VISÃO	VALORES
POR QUE EXISTIMOS	O QUE QUEREMOS SER	COMO TRABALHAMOS
IMPULSIONAR, DE FORMA ARTICULADA, A GESTÃO DAS ESTRATÉGIAS PARA O DESENVOLVIMENTO INSTITUCIONAL SUSTENTÁVEL.	SER REFERÊNCIA, ENTRE AS IFES, EM PLANEJAMENTO COM FOCO EM RESULTADOS.	ÉTICA, TRANSPARÊNCIA, RESPONSABILIDADE SOCIOAMBIENTAL, COMPROMISSO INSTITUCIONAL, ZELO COM A COISA PÚBLICA, TRABALHO EM EQUIPE, INOVAÇÃO, VISÃO SISTÊMICA E ESTRATÉGICA



ORGANIZAÇÃO ADMINISTRATIVA DA PROPLAN

A PROPLAN é uma unidade da administração superior responsável pela coordenação geral do processo de planejamento institucional, nos níveis estratégico, intermediário e operacional. Coordena ações da instituição por meio de diversos processos e projetos. A ela estão vinculadas três diretorias: Planejamento (DIPLAN), Informações Institucionais (DINFI) e Avaliação Institucional (DIAVI).

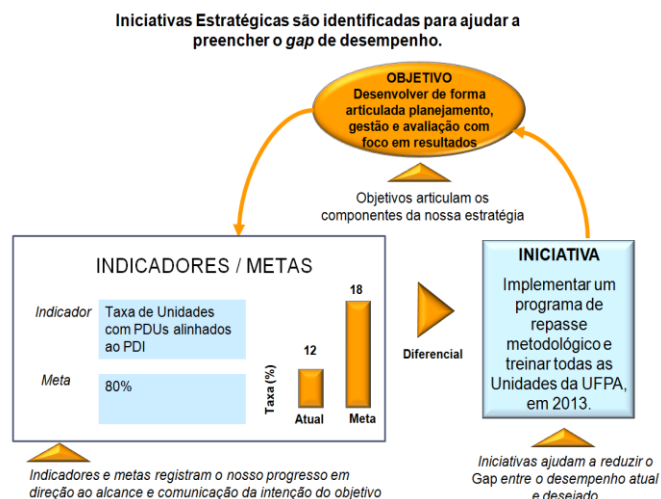


PRINCIPAIS PRODUTOS E SERVIÇOS:

- ❖ PDI
- ❖ Planejamento acadêmico
- ❖ Plano de gestão orçamentária
- ❖ Gestão orçamentária e financeira
- ❖ Estudos de racionalização administrativa
- ❖ Relatório de gestão
- ❖ Anuário estatístico
- ❖ Ações de auto-avaliação
- ❖ Emissão de orientações e diretrizes
- ❖ Propostas de normas
- ❖ PDU

GESTÃO ESTRATÉGICA NA PROPLAN

A PROPLAN é uma Pró-reitoria orientada à estratégia, ou seja, tem como característica o alinhamento e convergência de seus processos e sua gestão ao cumprimento da estratégia institucional. Trata-se de uma Pró-reitoria cujo maior direcionador é o alcance de sua visão de futuro e resultados relacionados. Trata-se de uma Unidade que compreende que todas as suas atividades rotineiras e suas iniciativas estão em prol de um resultado maior, em perfeita harmonia com o Plano de Desenvolvimento Institucional (PDI) da UFPA.



Para atingir as metas estratégicas assegurando o alcance dos seus objetivos estratégicos a PROPLAN vai executar um conjunto de projetos (iniciativas estratégicas), assegurando assim a execução das rotas previamente traçadas, ajudando a preencher o *gap* de desempenho.

O Painel de Medição de Desempenho da PROPLAN para os próximos três anos é composto de um total de treze objetivos estratégicos, mensurados por indicadores ligados a metas anuais que demandam por iniciativas estratégicas ou projetos que deverão implementar as estratégias da Unidade.

PAINEL DE MEDIÇÃO DE DESEMPENHO

Nº	Objetivo	Indicador	Metas		
			2013	2014	2015
1	Modernizar a gestão de processos institucionais	Otimização de processos institucionais (OPI)	0	3	5
2	Instituir a cultura do planejamento e avaliação com foco em resultados	Taxa de unidades com plano de gestão alinhado ao PDI	80%	80%	100%
3	Assegurar recursos orçamentários para a implantação das estratégias institucionais	Índice de execução de orçamento para os projetos estratégicos	100%	100%	100%
4	Promover a melhoria da gestão da informação	Índice de melhoria da gestão da informação (IMGI)	100%	100%	100%
5	Desenvolver de forma articulada, sistemáticas de planejamento, gestão e avaliação com foco em resultados	Nº de RAEs realizadas	1	2	3
6	Estabelecer uma gestão orçamentária e financeira eficiente	Índice do orçamento executado nas ações alocadas no PGO (IPGO)	100%	100%	100%
7	Assegurar a gestão dos processos internos	Nº de Reuniões de Gestão da PROPLAN (RGP)	-	2	4
8	Promover parcerias	Nº de parcerias	3	6	9
9	Fortalecer a imagem da PROPLAN	Pesquisa de Imagem da PROPLAN (PIP)	-	70%	-
10	Promover a capacitação técnica e gerencial da equipe	% de capacitação	50%	55%	65%
		Difusão de conhecimentos técnicos (DCT)	5	8	10
11	Adequar o quadro da força de trabalho às necessidades da PROPLAN	Nº de servidores	17	26	27
12	Adequar a infraestrutura física e tecnológica às necessidades da Pró-reitoria	% de adequação tecnológica	-	30%	50%
		Índice de adequação de instalações	-	85%	90%
13	Assegurar orçamento para implantação dos objetivos estratégicos da PROPLAN	Índice de execução do orçamento para projetos estratégicos da PROPLAN	100%	100%	100%