

ANUÁRIO  
estatístico  
2010

UFPA



anuário  
estatístico  
2010 UFPA

ANO BASE 2009

**Reitor**

Carlos Edilson de Almeida Maneschy

**Vice-Reitor**

Horácio Schneider

**Chefe de Gabinete**

Maria Lúcia Langbeck Ohana

**Pró-Reitor de Administração**

Edson Ortiz de Matos

**Pró-Reitora de Ensino de Graduação e Administração Acadêmica**

Marlene Rodrigues Medeiros Freitas

**Pró-Reitor de Extensão**

Fernando Arthur de Freitas Neves

**Pró-Reitor de Desenvolvimento e Gestão de Pessoal**

João Cauby de Almeida Júnior

**Pró-Reitor de Pesquisa e Pós-Graduação**

Emmanuel Zagury Tourinho

**Pró-Reitor de Planejamento e Desenvolvimento Institucional**

Erick Nelo Pedreira

**Pró-Reitor de Relações Internacionais**

Flávio Augusto Sidrim Nassar

**Prefeito do Campus de Belém**

Alemar Dias Rodrigues Junior

**Procuradora Geral**

Maria Cristina Cezar de Oliveira

**Diretor Executivo da FADESP**

João Farias Guerreiro

Universidade Federal do Pará  
Pró-Reitoria de Planejamento e Desenvolvimento - Prédio da Reitoria - 3º andar  
Rua Augusto Corrêa, nº1 - Campus Universitário do Guamá  
Bairro do Guamá - CEP 66.075 - 110  
Belém, PA Brasil  
Tels.:(91) 3201-8504 / 3201-7547  
Fax: 3201 - 8240  
<http://www.proplan.ufpa.br>  
[proplan@ufpa.br](mailto:proplan@ufpa.br)

Ficha Catalográfica

U58 Universidade Federal do Pará. Pró-Reitoria de Planejamento e Desenvolvimento.  
Diretoria de Informações Institucionais.  
Anuário Estatístico 2010 - Ano Base 2009 / UFPA. PROPLAN. Diretoria de  
Informações Institucionais. - Belém: A Diretoria, 2009  
X, 221 f.  
1. UNIVERSIDADE FEDERAL DO PARÁ - Estatísticas.2.1 Título

CDD: 378.811

## **COORDENAÇÃO E ELABORAÇÃO**

Pró-Reitoria de Planejamento e Desenvolvimento

### **Pró-Reitor de Planejamento e Desenvolvimento**

Erick Nelo Pedreira

### **Diretora da Diretoria de Informações Institucionais**

Raquel Trindade Borges

## **EQUIPE TÉCNICA**

Ana Carla Macedo da Silva  
Analista de Tecnologia de Informação

Honorino de Souza Carneiro  
Pedagogo

Jaciane do Carmo Ribeiro  
Estatístico

Maria de Fátima Miranda da Costa  
Economista

## **ESTAGIÁRIA**

Luciana Neves Bentes  
Simone Nayara Costa Carneiro

## **ELABORAÇÃO**

Diretoria de Informações Institucionais - PROPLAN

## **DESIGN GRÁFICO**

Projeto Branding UFPA

Bruno Carvalho de Melo Rodrigues  
Karollinne Levy Pontes de Aguiar  
Matheus Ivan Cezar da Cruz Oliveira  
Rodrigo de Oliveira Maia  
Scarleth Yone O'Hara

## APRESENTAÇÃO

O Anuário Estatístico da UFPA 2010, ano base 2009, reúne informações sobre o ensino de graduação e pós-graduação, atividades de pesquisa e extensão, além de atualizar dados sobre o quadro de pessoal docente e técnico-administrativo. As informações são complementadas, sempre que possível, com a série histórica correspondente aos cinco últimos anos. Esta publicação ajuda a ampliar a transparência das informações, auxiliando os gestores no planejamento e tomada de decisões, favorecendo o aperfeiçoamento das rotinas de gestão.

Os dados mostram que, em 2009, a UFPA ampliou a oferta de vagas na graduação e na pós-graduação, em virtude da adesão ao Programa de Apoio a Planos de Reestruturação e Expansão das Universidades Federais – REUNI. Observa-se o crescimento do número de professores mestres e doutores e conseqüente aumento do Índice de Qualificação do Corpo Docente – IQCD, resultado de uma política institucional permanente de qualificação do corpo docente e da nova política de contratação de docentes para as IFES estabelecida pelo MEC. Na extensão e assistência estudantil destaca-se o crescimento do número de programas, projetos e eventos da Pró-Reitoria de Extensão – PROEX, em consonância com as diretrizes do Governo Federal.

A elaboração deste anuário teve por base as informações prestadas pelas unidades acadêmicas e administrativas, por meio dos seus relatórios anuais de atividades, e da coleta de dados a partir dos sistemas de informação da instituição.

Belém, junho de 2010

Carlos Edilson de Almeida Maneschy  
Reitor

# SUMÁRIO

<b>LISTA DE TABELAS</b> .....	<b>7</b>
<b>LISTA DE GRÁFICOS</b> .....	<b>11</b>
<b>LISTA DE SIGLAS</b> .....	<b>13</b>
<b>ORGANOGRAMA DA UNIVERSIDADE FEDERAL DO PARÁ</b> .....	<b>14</b>
<b>1 - INFORMAÇÕES E DADOS GERAIS</b> .....	<b>15</b>
Informações Básicas .....	<b>16</b>
<b>2 - RECURSOS HUMANOS</b> .....	<b>22</b>
2.1 - Docentes .....	<b>23</b>
2.2 - Técnico-Administrativos .....	<b>53</b>
<b>3 - GESTÃO DE PESSOAS</b> .....	<b>64</b>
3.1 - Pró-Reitoria de Desenvolvimento e Gestão de Pessoal - PROGEP .....	<b>65</b>
3.2 - Centro de Capacitação - CAPACIT .....	<b>78</b>
3.3 - Centro de Tecnologia da Informação e Comunicação - CTIC .....	<b>81</b>
<b>4 - ATIVIDADES ACADÊMICAS</b> .....	<b>84</b>
4.1 - Ensino de Graduação .....	<b>85</b>
4.2 - Ensino de Pós-Graduação .....	<b>129</b>
4.3 - Educação Infantil / Ensino Fundamental / Médio / Educação Profissional Técnica e Cursos Livres .....	<b>147</b>
4.4 - Programas e Projetos de Pesquisa .....	<b>152</b>
4.5 - Programas e Projetos de Extensão .....	<b>163</b>
<b>5 - ÁREA DE SAÚDE</b> .....	<b>168</b>
5.1 - Hospital Universitário João de Barros Barreto - HUIBB .....	<b>169</b>
5.2 - Hospital Universitário Bettina Ferro de Souza - HUBFS .....	<b>173</b>
5.3 - Outras Atividades de Saúde .....	<b>177</b>
<b>6 - UNIDADES AUXILIARES</b> .....	<b>181</b>
6.1 - Biblioteca .....	<b>182</b>
6.2 - Restaurante Universitário .....	<b>192</b>
6.3 - Prática Jurídica .....	<b>195</b>
<b>7 - ADMINISTRAÇÃO ECONÔMICO-FINANCEIRA</b> .....	<b>197</b>
<b>8 - INFRAESTRUTURA</b> .....	<b>204</b>
8.1 - Área Física .....	<b>205</b>
8.2 - Laboratórios .....	<b>211</b>
<b>9. Outras Unidades</b> .....	<b>219</b>
9.1 Incubadora de Empresas .....	<b>220</b>

# LISTA DE TABELAS

## 1. INFORMAÇÕES E DADOS GERAIS

1.1 - A Universidade Federal do Pará em Números - (2005/2009) .....	17
1.2 - Evolução da População Universitária da UFPA - (20 5/2009) .....	19
1.3 - Evolução dos Alunos Regulares na Graduação e Pós-G aduação - (2005/2009) .....	20
1.4 - Evolução dos Diplomados/Concluintes da Graduação e da Pós-Graduação da UFPA - (2005/2009) .....	21

## 2. RECUROS HUMANOS

### 2.1 DOCENTES

2.1.1 - Docentes da UFPA - (2009) .....	24
2.1.2 - Evolução de Docentes Ativos do Ensino Superior por Titulação - (2005/2009) .....	25
2.1.3 - Docentes Temporários do Ensino Superior por Unidade, Classe e Titulação - (2009) .....	26
2.1.4 - Docentes Ativos do Ensino Superior por Classe e Titulação - (2009) .....	27
2.1.5 - Docentes Ativos Efetivos(*) do Ensino Superior da UFPA por Unidade, Classe e Titulação - (2009) .....	28
2.1.6 - Evolução de Docentes Ativos do Ensino Superior da UFPA, por Regime de Trabalho - (2005/2009) .....	29
2.1.7 - Docentes Ativos do Ensino Superior da UFPA por Classe e Regime de Trabalho - (2009) .....	30
2.1.8 - Docentes Ativos Efetivos(*) do Ensino Superior por Unidade, Classe e Regime de Trabalho - (2009) .....	31
2.1.9 - Docentes Ativos(*) do Ensino Superior p/ Titulação e Regime de Trabalho - (2009) .....	32
2.1.10 - Docentes Ativos Efetivos(*) do Ensino Superior por Unidade, Titulação e Regime de Trabalho - (2009) ....	33
2.1.11 - Docentes Ativos do Ensino Superior por Unidade, Classe e Titulação - (2009) .....	34
2.1.12 - Docentes Ativos do Ensino Superior por Unidade, Classe e Regime de Trabalho - (2009) .....	36
2.1.13 - Docentes Ativos do Ensino Superior por Tempo de Serviço e Titulação - (2009) .....	38
2.1.14 - Docentes Ativos do Ensino Superior, por Faixa Etária e Titulação - (2009) .....	39
2.1.15 - Docentes Ativos do Ensino Superior, por Tempo de Serviço e Classe - (2009) .....	40
2.1.16 - Docentes Temporários do Ensino Superior por Unidade, Classe e Regime de Trabalho - (2009) .....	41
2.1.17 - Docentes Cedidos do Ensino Superior, por Unidade, Classe e Titulação - (2009) .....	42
2.1.18 - Docentes Cedidos do Ensino Superior por Unidade, Classe e Regime de Trabalho - (2009) .....	43
2.1.19 - Docentes Cedidos do Ensino Superior por Unidade, Titulação e Regime de Trabalho - (2009) .....	44
2.1.20 - Evolução dos Docentes Ativos da Educação Básica e Técnico Profissionalizante por Situação Docente e Titulação - (2005/2009) .....	45
2.1.21 - Evolução dos Docentes Ativos da Educação Básica e Técnico Profissionalizante por Situação Docente e Regime de Trabalho - (2005/2009) .....	45
2.1.22 - Docentes Ativos da Educação Básica e Profissionalizante por Unidade, Situação Docente e Titulação - (2009) .....	46
2.1.23 - Docentes Ativos da Educação Básica e Profissionalizante por Faixa Etária e Titulação - (2009) .....	47
2.1.24 - Docentes Ativos da Educação Básica e Profissionalizante por Tempo de Serviço e Titulação - (2009) .....	48
2.1.25 - Docentes Ativos da Educação Básica e Profissionalizante, por Tempo de Serviço e Classe - (2009) .....	48
2.1.26 - Docentes Ativos Efetivos Afastados por Unidade, Tipo de Afastamento e Sexo - (2009) .....	49
2.1.27 - Contratação de Temporários por Unidade Acadêmica - (2009) .....	52
2.1.28 - Contratação de Docente por Classe e Titulação - (2009) .....	52

### 2.2 TÉCNICO-ADMINISTRATIVOS

2.2.1 - Evolução do Número de Técnico-Administrativos por Classe - (2005 / 2009) .....	54
2.2.2 - Evolução do Número de Técnico-Administrativos(*)por Titulação - (2005/2009) .....	55
2.2.3 - Evolução do Pessoal Técnico-Administrativo por Classe e Sexo - (2005 / 2009) .....	56
2.2.4 - Técnico-Administrativos Ativos por Unidade / Titulação e Classe - (2009) .....	57
2.2.5 - Técnico-Administrativos Cedidos por Unidade / Titulação e Classe - (2009) .....	59
2.2.6 - Técnico-Administrativos por Situação do Servidor, Faix Etária e Titulação - (2009) .....	60
2.2.7 - Técnico-Administrativos por Situação do Servidor, Tempo Serviço e Titulação - (2009) .....	61
2.2.8 - Técnico-Administrativos Ativos do HJBB por Classe / Qualificação e Sexo - (2009) .....	62
2.2.9 - Técnico-Administrativos Ativos do HUBFS por Classe/ Qualificação e Sexo - (2009) .....	62
2.2.10 -Técnico-Administrativos Ativos Permanentes por Tipo de Afastamento - (2009) .....	63

## 3. GESTÃO DE PESSOAS

### 3.1 PRÓ-REITORIA DE DESENVOLVIMENTO E GESTÃO DE PESSOAL - PROGEP

3.1.1 - Quantitativo do Pessoal por Situação em Folha de Pagamento Mensal - (2009) .....	66
--	----



3.1.2 - Evolução Mensal da Folha de Pagamento - (2009) .....	67
3.1.3 - Edital de Concurso Público Docente (Belém/Interior) - (2009) .....	68
3.1.4 - Edital Concurso Público - Processo Seletivo Simplificado - (2009) .....	70
3.1.5 - Nomeação de Docentes por Unidade Acadêmica - (2009) .....	70
3.1.6 - Contratação de Docentes Temporários, por Unidade - (2009) .....	71
3.1.7 - Progressão Docente por Tipo de Concessão - (2009) .....	71
3.1.8 - Edital para Concurso Público (Técnico-Administrativo) - (2009) .....	72
3.1.9 - Nomeação de Técnico-Administrativos por Unidade e Cargo - (2009) .....	73
3.1.10 - Progressão Técnico-Administrativo/ Tipo de Concessão - (2009) .....	74
3.1.11 - Ações de Atenção à Saúde do Servidor - (200 ) .....	75
3.1.12 - Atendimento Realizados pela Perícia Médica - (2009) .....	76
3.1.13 - Assistência Psicossocial - Acolhimento e Orientação/ Área - (2009) .....	77
<b>3.2 CENTRO DE CAPACITAÇÃO - CAPACIT</b>	
3.2.1 - Turmas, Inscrições, Selecionados e Resultado Final dos Cursos de Capacitação - (2009) .....	79
<b>3.3 CENTRO DE TECNOLOGIA DA INFORMAÇÃO E COMUNICAÇÃO - CTIC</b>	
3.3.1 - Cursos e Treinamentos Específicos para Servidores UFPA/CTIC - (2009) .....	82
3.3.2 - Cursos Oferecidos para a Comunidade Universitária - (2009) .....	82
3.3.3 - Chamadas Técnicas SAGITTA, por Atendimento ao Usuário - (2009) .....	83
<b>4. ATIVIDADES ACADÊMICAS</b>	
<b>4.1 ENSINO DE GRADUAÇÃO</b>	
4.1.1 - Evolução Discente na Graduação - (2005/2009) .....	86
4.1.2 - Processo Seletivo Seriado (PSS) - Demanda, Vagas Ofertadas e Preenchidas / 2009 - <b>Belém</b> .....	87
4.1.3 - Processo Seletivo Seriado (PSS) - Demanda, Vagas Ofertadas e Preenchidas / 2009 - <b>Interior</b> .....	89
4.1.4 - Processo Seletivo à Mobilidade Acadêmica Interna (2009) - Belém .....	91
4.1.5 - Processo Seletivo à Mobilidade Acadêmica Interna (2009) - Interior .....	92
4.1.6 - Processo Seletivo Especial - <b>2009/1</b> - Demanda, Oferta e Vagas Preenchidas .....	92
4.1.7 - Processo Seletivo Especial - <b>2009/2</b> - Demanda, Oferta e Vagas Preenchidas .....	93
4.1.8 - Processo Seletivo à Mobilidade Acadêmica Externa (2009) - Belém .....	94
4.1.9 - Processo Seletivo à Mobilidade Acadêmica Externa (2009)- Interior .....	95
4.1.10 - Alunos de Graduação Matriculados / Cadastrados por Área de Conhecimento / Curso (2009) - Belém .....	96
4.1.11 - Alunos de Graduação Matriculados / Cadastrados nos Campi / Polos Regionais - (2009) / Interior .....	99
4.1.12 - Diplomados nos Cursos de Graduação por Área Acadêmica (2009) - Belém .....	110
4.1.13 - Diplomados nos Cursos de Graduação por Campi/ Polos Regionais (2009) - Interior .....	112
4.1.14 - Ingresso de Alunos da Graduação por Outras Vias (2009) - Belém .....	114
4.1.15 - Ingressos de Alunos da Graduação por Outras Vias (2009) - Interior .....	116
4.1.16 - Trancamento nos Cursos de Graduação (2009) - Belém .....	117
4.1.17 - Trancamento nos Cursos de Graduação (2009) - Interior .....	119
4.1.18 - Movimento de Alunos nos Cursos de Graduação (2009) - Belém .....	121
4.1.19 - Movimento de Alunos nos Cursos de Graduação (2009) - Interior .....	124
4.1.20 - Bolsas Concedidas a Alunos da Graduação - (2005/2009) .....	128
<b>4.2 ENSINO DE PÓS-GRADUAÇÃO</b>	
4.2.1 - Indicadores da Pós-Graduação - (2005/2009) .....	130
4.2.2 - Resultados da Pós-Graduação - (2005/2009) .....	130
4.2.3 - Evolução do Nº de Cursos de Pós-Graduação Lat Sensu / Especialização - (2005/2009) .....	131
4.2.4 - Evolução do Nº de Alunos Matriculados nos Cursos Lato Sensu / <b>Especialização</b> .....	132
4.2.5 - Cursos e Alunos de Pós-Graduação - <b>Especialização</b> - (2009) .....	133
4.2.6 - Programa de Residência Médica - <b>Hospital Universitário João de Barros Barreto</b> - (2009) .....	136
4.2.7 - Programa de Residência Médica - <b>Hospital Santa Casa de Misericórdia</b> - (2009) .....	136
4.2.8 - Programa de Residência Médica - <b>Hospital Universitário Bettina Ferro de Souza</b> - (2009) .....	136
4.2.9 - Programas de Pós-Graduação Stricto Sensu - (2005/2009) .....	137
4.2.10 - Evolução do Número de Alunos nos Programas de Pós-Graduação Stricto Sensu - (2005/2009) .....	138
4.2.11 - Cursos e Alunos de Pós-Graduação - <b>Mestrado</b> - (2009) .....	139
4.2.12 - Cursos e Alunos de Pós-Graduação - <b>Doutorado</b> - (2009) .....	141
4.2.13 - Programa de Pós-Graduação Stricto Sensu por Nível, Conceito CAPES e Alunos Matriculados/ Titulados - (2009) .....	142
4.2.14 - Distribuição de Docentes em Capacitação por Unidade / Nível - (2009) .....	143
4.2.15 - Programa de Capacitação e Qualificação Docente - (2009) .....	144

4.2.16 - Bolsas de Mestrado e Doutorado por Agência de Fomento - (2009) .....	145
<b>4.3 EDUCAÇÃO INFANTIL / ENSINO FUNDAM. / MÉDIO EDUCAÇÃO PROFISSIONAL TÉCNICA E CURSOS LIVRES</b>	
4.3.1 - Evolução Discente da Educação Infantil / Ensino Fundamental e Médio - Escola de Aplicação - (2005/2009) .....	148
4.3.2 - Evolução Discente da Educação Infantil / Ensino Fundamental e Médio - Escola de Aplicação - (2008/2009) .....	149
4.3.3 - Alunos Concluintes por Curso / Série / Turno - <b>Escola de Aplicação</b> - (2009) .....	150
4.3.4 - Educação Profissional -Técnica e Cursos Livres - (2009) .....	151
<b>4.4 PROGRAMAS E PROJETOS DE PESQUISA</b>	
4.4.1 - Projetos de Pesquisa Concluídos e em Execução - (2009) .....	153
4.4.2 - Bolsistas dos Programas PIBIC/CNPq/FAPESPA/UFPA/INTERIOR e PARD/2009, PARD2008/2009, PIBIC/UFPA AF, PIBIC/CNPQ AF por Área de Conhecimento - (2009) .....	154
4.4.3 - Bolsistas dos Programas PIBIC / CNPq / UFPA / FAPESPA por Curso - (2009) .....	155
4.4.4 - Docentes Pesquisadores com cotas de Bolsa PIBIC / Interior - (2009) .....	156
4.4.5 - Docentes Atendidos com Recursos do PARD(*)/UFPA por Unid. Acadêmica - (2009) .....	157
4.4.6 - Docentes Recém-Doutores do PARD atendidos c/ Renovação de Bolsa, por Unidade Acadêmica - (2009) .....	157
4.4.7 - Prêmios, Distinções, Títulos e Honrarias concedidas a Docentes/ Técnicos e Discentes - (2009) .....	158
4.4.8 - Quantidade de Registros de Obras Intelectuais - (2009) .....	159
4.4.9 - Marcas e Patentes - (2009) .....	159
4.4.10 - Produção Científica por Unidade Acadêmica - (2009) .....	160
4.4.11 - Produção Intelectual - (2009) .....	162
<b>4.5 PROGRAMAS E PROJETOS DE EXTENSÃO</b>	
4.5.1 - Programas e Projetos de Extensão por Unidade e Pessoas Beneficiadas - (2009) .....	164
4.5.2 - Prestação de Serviço Institucional por Tipo e Área emática - (2009) .....	165
4.5.3 - Ações de Extensão por Área Temática - (2009) .....	166
4.5.4 - Assistência Estudantil - (2009) .....	166
4.5.5 - Bolsa Permanência - (2009) .....	166
4.5.6 - Realização do Multicampiartes / 1º Semestre - (2009) .....	167
4.5.7 - Realização do Multicampiartes / 2º Semestre - (2009) .....	167
<b>5. ÁREA DE SAÚDE</b>	
<b>5.1 HOSPITAL UNIVERSITÁRIO JOÃO DE BARROS BARRETO - HJBB</b>	
5.1.1 - Produção Hospitalar-Hospital Univers. João de Barros Barreto - (2009) .....	170
5.1.2 - Indicadores de Produtividade - Hospital Universitário João de Barros Barreto - (2005/2009) .....	171
5.1.3 - Alunos da Graduação Matriculados em Disciplinas - (2009) .....	172
5.1.4 - Recursos Humanos por Órgão de Origem - (2005/2009) .....	172
5.1.5 - Programas de Residência Médica - (2009) .....	172
<b>5.2 HOSPITAL UNIVERSITÁRIO BETTINA FERRO DE SOUZA - HUBFS</b>	
5.2.1 - Produção Hospitalar - Hospital Universitário Bettina Ferro de Souza - (2009) .....	174
5.2.2 - Infraestrutura Assistencial - (2009) .....	175
5.2.3 - Programas de Residência Médica - (2009) .....	175
5.2.4 - Alunos por Curso e Disciplina - (2009) .....	176
5.2.5 - Indicadores de Produtividade - (2009) .....	176
5.2.6 - Recursos Humanos por Órgão de Origem - (2009) .....	176
<b>5.3 OUTRAS ATIVIDADES DE SAÚDE</b>	
5.3.1 - Produção da Área de Saúde das Unidades: Clínicas Integradas, Clínica Médica, Clínica Cirúrgica, SAPS, Serviço de Cardiologia - ICS - (2009) .....	178
5.3.2 - Produção das Clínicas de Psicologia e Odontologia - (2009) .....	178
5.3.3 - Produção da Farmácia / ICS - (2009) .....	179
5.3.4 -Serviço de Patologia Tropical e Dermatologia- ICS/Faculd. de Medicina - (2009) .....	180
<b>6. UNIDADES AUXILIARES</b>	
<b>6.1 BIBLIOTECA</b>	
6.1.1 - Nº de Bibliotecas do SIBI / UFPA / Área de Conhecimento-(2009) .....	183
6.1.2 - Acervo(1) Geral das Bibliotecas / UFPA - (2009) .....	184

6.1.3 - Circulação Registrada na Biblioteca Central - (2009) .....	185
6.1.4 - Circulação de Materiais automatizados no Sistema Pergamum na BC - (2009) .....	185
6.1.5 - Empréstimos / Consultas por Categoria de Usuários - Bibliotecas Setoriais / Capital - (2009) .....	186
6.1.6 - Empréstimos/Consultas por Categoria de Usuários-Bibliotecas/Campi - (2009) .....	187
6.1.7 - Comutação Bibliográfica do SIBI / UFPA - (2005/2009) .....	188
6.1.8 - Publicações Recebidas por Doação na Biblioteca Central - (2005/2009) .....	189
6.1.9 - Capacitação de Usuários do SIBI / UFPA por Tipo de Treinamento - (2009) .....	189
6.1.10 - Técnico - Administrativos e Bolsistas lotados na Biblioteca Central - (2009) .....	190
6.1.11 - Técnico - Administrativos e Bolsistas lotados nas Bibliotecas Setoriais da Capital e Interior - (2009) .....	190
6.1.12 - Área Física das Bibliotecas Universitárias - (2009) .....	191
<b>6.2 RESTAURANTE UNIVERSITÁRIO</b>	
6.2.1 - Recursos / Custos do Restaurante Universitário - (2009) .....	193
6.2.2 - Número de Refeições Fornecidas - (2009) .....	193
6.2.3 - Recursos Humanos - (2009) .....	194
<b>6.3 PRÁTICA JURÍDICA</b>	
6.3.1 - Núcleo de Prática Jurídica- Ações Realizadas (2006/2009) .....	196
<b>7. ADMINISTRAÇÃO ECONÔMICO-FINANCEIRA</b>	
7.1 - Orçamento Aprovado - (2009) .....	198
7.2 - Despesas Realizadas - (2009) .....	200
7.3 - Execução por Grupo de Despesa - (2009) .....	201
7.4 - Execução por Modalidade de Licitação - (2009) .....	201
7.5 - Distribuição Orçamentária por Fonte de Recursos - (2009) .....	202
7.6 - Execução da Despesa Orçamentária - (2009) .....	203
<b>8. INFRAESTRUTURA</b>	
<b>8.1 ÁREA FÍSICA</b>	
8.1.1 - Área Construída e não Construída - (2009) .....	206
8.1.2 - Reformas e Adaptações - (2009) .....	207
8.1.3 - Construções e Ampliações (2009) .....	208
8.1.4 - Implementação do Espaço Físico - (2009) .....	210
8.1.5 - Projetos e Obras - (2009) .....	210
<b>8.2 LABORATÓRIOS</b>	
8.2.1 - Laboratórios de Ensino e Pesquisa (2009) .....	212
<b>9. Outras Unidades</b>	
<b>9.1 Incubadora de Empresas</b>	
9.1 - Produção da Incubadora de Empresas - 2009 .....	221

# LISTA DE GRÁFICOS

## 1. INFORMAÇÕES E DADOS GERAIS

Gráfico 1.1 - Evolução da População Universitária da UFPA - 2005/2009 .....	19
Gráfico 1.2 - Evolução de Discentes/ Docentes/ Téc. Administrativos da UFPA - 2005/2009 .....	19
Gráfico 1.3 - Evolução de Discentes na Graduação da UFPA - 2005/2009 .....	20
Gráfico 1.4 - Evolução de Discentes na Pós-Graduação da UFPA - 2005/2009 .....	20
Gráfico 1.5 - Evolução dos Alunos Diplomados na Graduação da UFPA - 2005/2009 .....	21
Gráfico 1.6 - Evolução dos Alunos Concluintes na Pós-Graduação da UFPA - 2005/2009 .....	21

## 2. RECURSOS HUMANOS

### 2.1. DOCENTES

Gráfico 2.1.1 - Docentes do Ensino Superior - 2009 .....	24
Gráfico 2.1.2 - Docentes da Educação Básica e Profissional - 2009 .....	24
Gráfico 2.1.3 - Evolução de Docentes Ativos do Ensino Superior da UFPA - 2005/2009 .....	25
Gráfico 2.1.4 - Docentes Efetivos do Ensino Superior, por Classe - 2009 .....	27
Gráfico 2.1.5 - Docentes Temporários do Ensino Superior por Classe - 2009 .....	27
Gráfico 2.1.6 - Evolução Docentes Efetivos do Ensino Superior - 2005/2009 .....	29
Gráfico 2.1.7 - Evolução Docentes Temporários do Ensino Superior - 2005/ 2009 .....	29
Gráfico 2.1.8 - Docentes Ativos do Ensino Superior por Classe e Regime de Trabalho - 2009 .....	30
Gráfico 2.1.9 - Percentual de Docentes Ativos do Ensino Superior por Regime de Trabalho - 2009 .....	32
Gráfico 2.1.10 - Evolução dos Docentes Ativos da Educ. Básica e Técnico Profission. da UFPA, por Titulação - 2005/2009 .....	45
Gráfico 2.1.11 - Evolução dos Docentes Ativos da Educ. Básica e Técnico Profission. da UFPA, por Regime de Trabalho - 2005/2009 .....	45

### 2.2. TÉCNICO-ADMINISTRATIVOS

Gráfico 2.2.1 - Evolução Técnico-Administrativos por Classe - 2009 .....	54
Gráfico 2.2.2 - Percentual Técnico-Administrativo por Classe - 2009 .....	54

## 3. GESTÃO DE PESSOAS

### 3.1. PRÓ-REITORIA DE DESENVOLVIMENTO E GESTÃO DE PESSOAS - PROGEP

Gráfico 3.1.1 - Evolução Mensal da Folha de Pagamento - (2009) .....	67
Gráfico 3.1.2 - Nomeação de Docentes, por Unid. Acadêmica - 2009 .....	70
Gráfico 3.1.3 - Nomeação de Docentes, por Campi - 2009 .....	70
Gráfico 3.1.4 - Nomeação de Docente Ens. Básico/ Técnico e Tecnológico - 2009 .....	70
Gráfico 3.1.5 - Percentual de Progressão Docente, por Tipo de Concessão - 2009 .....	71
Gráfico 3.1.6 - Percentual de Progressão Técnico-Administrativo, por Tipo de Concessão - 2009 .....	74
Gráfico 3.1.7 - Número de Atendimento em Saúde do Servidor - 2009 .....	75
Gráfico 3.1.8 - Número de Atendimento em Enfermagem - 2009 .....	75
Gráfico 3.1.9 - Número de Realização de Exames Preventivos - 2009 .....	75
Gráfico 3.1.10 - Número de Licença Médica, por Tipo - 2009 .....	76
Gráfico 3.1.11 - Outros Atendimentos - 2009 .....	76
Gráfico 3.1.12 - Assistência Psicossocial - 2009 .....	77

### 3.2. CENTRO DE TECNOLOGIA DA INFORMAÇÃO E COMUNICAÇÃO - CTIC

Gráfico 3.3.1 - Chamadas Técnicas SAGITTA, por Atendimento ao Usuário - 2009 .....	83
--	----

## 4. ATIVIDADES ACADÊMICAS

### 4.1 ENSINO DE GRADUAÇÃO

Gráfico 4.1.1 - Evolução Matriculados / Concluintes da Graduação - 2005/2009 .....	86
Gráfico 4.1.2 - Evolução Candidatos / Vagas - 2005/2009 .....	86
Gráfico 4.1.3 - % Demanda, Vagas Ofertadas e Preenchidas no Vestibular - Belém / 2009 .....	88

### 4.2. ENSINO DE PÓS-GRADUAÇÃO

Gráfico 4.2.1 - Evolução do Nº de Cursos de Pós-Graduação (Lato Sensu) - 2005/2009 .....	131
--	-----

Gráfico 4.2.2 - Evolução Nº de Alunos nos Cursos Pós-Graduação (Lato Sensu) - 2005/2009 .....	132
Gráfico 4.2.3 - Evolução dos Cursos de Pós-Graduação Stricto Sensu - 2005/2009 .....	137
Gráfico 4.2.4 - Evolução do Número de Alunos de Pós-Graduação Stricto Sensu - 2005/2009 .....	138
Gráfico 4.2.5 - Distribuição de Bolsas por Nível/ 2009 .....	146
<b>4.3. EDUCAÇÃO INFANTIL / ENSINO FUNDAMENTAL / MÉDIO / EDUCAÇÃO PROFISSIONAL TÉCNICA E CURSOS LIVRES</b>	
Gráfico 4.3.1 - Evolução Matriculados/ Aprovados Ensino Fundamental e Médio - 2005/2009 .....	148
Gráfico 4.3.2 - Matriculados e Concluintes (Educação Profissional) Técnica - 2009 .....	151
Gráfico 4.3.3 - Matriculados e Concluintes (Cursos Livres) - 2009 .....	151
<b>4.4. PROGRAMAS E PROJETOS DE PESQUISA</b>	
Gráfico 4.4.1 - Bolsistas dos Programas PIBIC/FAPESPA/PARD/CNPq - 2009 .....	154
Gráfico 4.4.2 - Distribuição de Docentes c/ Bolsa PIBIC/Interior - 2009 .....	156
Gráfico 4.4.3 - Registro de Obras Intelectuais - 2009 .....	159
Gráfico 4.4.4 - Percentual de Marcas e Patentes - 2009 .....	159
<b>5. ÁREA DE SAÚDE</b>	
<b>5.1. HOSPITAL UNIVERSITÁRIO JOÃO DE BARROS BARRETO - HJBB</b>	
Gráfico 5.1.1 - Produção Hospitalar / Hospital Universitário João de Barros Barreto - (2009) .....	170
<b>5.2. HOSPITAL UNIVERSITÁRIO BETTINA FERRO DE SOUZA - HUBFS</b>	
Gráfico 5.2.1 - Produção Hospitalar / Hospital Universitário Bettina Ferro de Souza - (2009) .....	174
<b>6. UNIDADES AUXILIARES</b>	
<b>6.1. BIBLIOTECA</b>	
Gráfico 6.1.1 - Bibliotecas da UFPA por Área de Conhecimento - 2009 .....	183
Gráfico 6.1.2 - COMUT .....	188
Gráfico 6.1.3 - BIREME .....	188
<b>6.2. RESTAURANTE UNIVERSITÁRIO</b>	
Gráficos 6.2.1 - Refeições Servidas no RU por Categoria - 2009 .....	193
Gráfico 6.2.2 - Servidores Restaurante Universitário - 2009 .....	194
<b>6.3. PRÁTICA JURÍDICA</b>	
Gráfico 6.3.1 - Atendimentos do NPJ (2006/2009) .....	196
<b>7. ADMINISTRAÇÃO ECONÔMICO-FINANCEIRA</b>	
Gráfico 7.1 - Dotação Orçamentária - (2009) .....	199
Gráfico 7.2 - Percentual de Execução por Grupo de Despesa - (2009) .....	201
Gráfico 7.3 - Distribuição Orçamentária - (2009) .....	202
Gráfico 7.4 - Execução da Despesa Orçamentária - (2009) .....	203
<b>8. INFRAESTRUTURA</b>	
<b>8.1. ÁREA FÍSICA</b>	
Gráfico 8.1.1 - Área Total / Área Construída UFPA - (2008) .....	206

# LISTA DE SIGLAS

## **UFPA - Universidade Federal do Pará**

### **CONSELHOS SUPERIORES**

**SEGE** - Secretaria-Geral dos Conselhos Superiores Deliberativos

**CONSUN** - Conselho Universitário

**CONSEP** - Conselho Superior de Ensino, Pesquisa e Extensão

**CONSAD** - Conselho Superior de Administração

### **PRÓ-REITORIAS**

**PROAD** - Pró-Reitoria de Administração

**PROPLAN** - Pró-Reitoria de Planejamento e Desenvolvimento Institucional

**PROEG** - Pró-Reitoria de Ensino de Graduação

**PROEX** - Pró-Reitoria de Extensão

**PROPESP** - Pró-Reitoria de Pesquisa e Pós-Graduação

**PROGEP** - Pró-Reitoria de Desenvolvimento e Gestão de Pessoal

**PROINTER** - Pró-Reitoria de Relações Internacionais

### **INSTITUTOS**

**ICA** - Instituto de Ciências da Arte

**ICEN** - Instituto de Ciências Exatas e Naturais

**ICJ** - Instituto de Ciências Jurídicas

**ICS** - Instituto de Ciências da Saúde

**IFCH** - Instituto de Filosofia e Ciências Humanas

**IG** - Instituto de Geociências

**ITEC** - Instituto de Tecnologia

**ICB** - Instituto de Ciências Biológicas

**ICED** - Instituto de Ciências da Educação

**ILC** - Instituto de Letras e Comunicação

**ICSA** - Instituto de Ciências Sociais e Aplicadas

**IECOS** - Instituto de Estudos Costeiros (Bragança)

**IEMCI** - Instituto de Educação Matemática e Científica

### **NÚCLEOS**

**NAEA** - Núcleo de Altos Estudos Amazônicos

**NMT** - Núcleo de Medicina Tropical

**NUMA** - Núcleo de Meio Ambiente

**NCADR** - Núcleo de Ciências Agrárias e Desenvolvimento Rural

### **HOSPITAIS**

**HUJBB** - Hospital Universitário João de Barros Barreto

**HUBFS** - Hospital Universitário Bettina Ferro de Souza

### **ASSESSORIAS**

**ASCOM** - Assessoria de Comunicação Institucional

**AEDI** - Assessoria de Educação à Distância

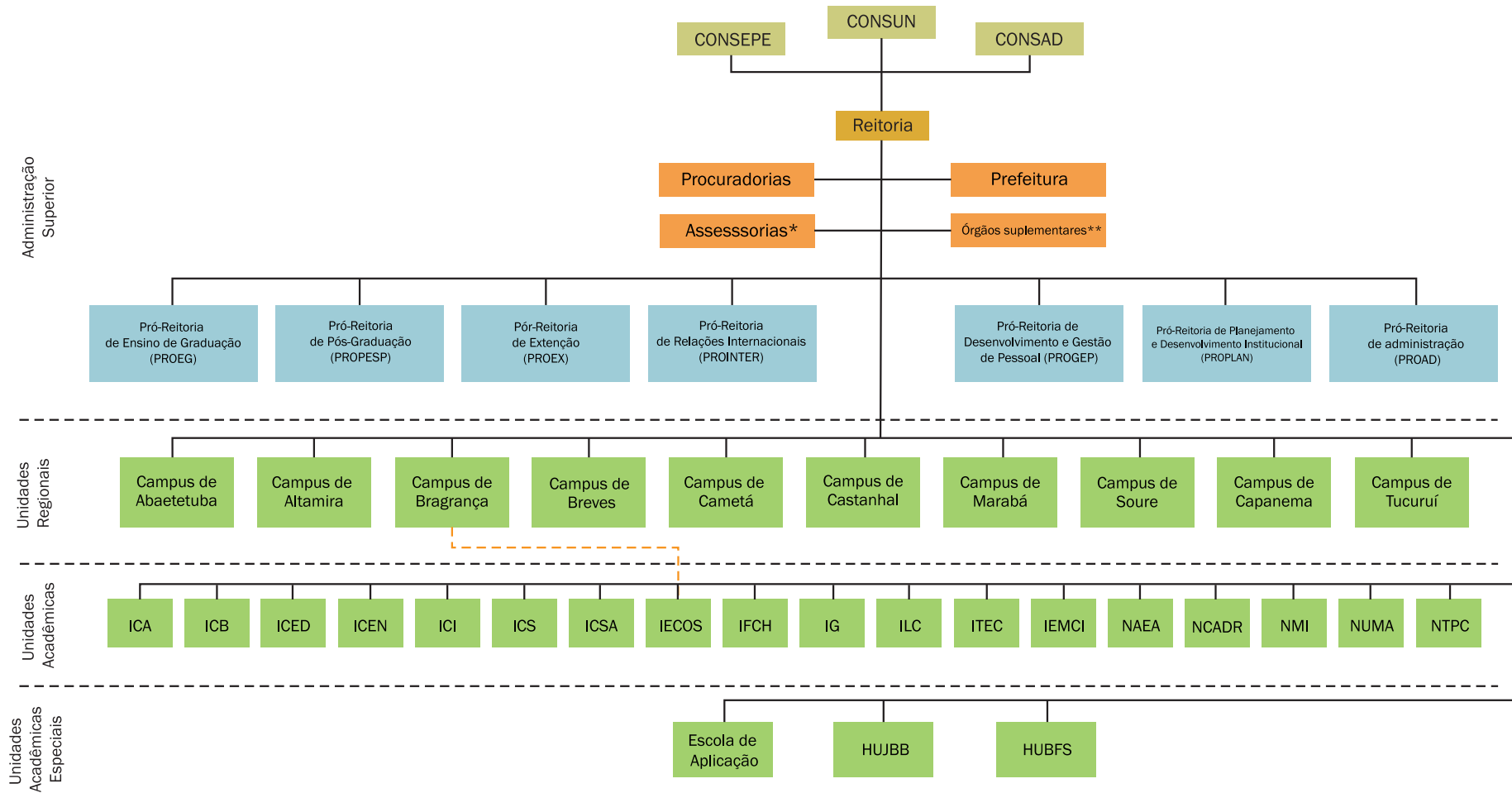
**CEPS** - Centro de Processos Seletivos

**CIAC** - Centro de Registro e Indicadores Acadêmicos

**CTIC** - Centro de Tecnologia da Informação e Comunicação

**CAPACIT** - Centro de Capacitação

## ORGANOGRAMA DA UNIVERSIDADE FEDERAL DO PARÁ



Elaborado pela DIPLAN/PROPLAN.

\*Assessorias: ASCOM; AEDI.

\*\*Órgãos Suplementares: Biblioteca; CTIC; Museu; Editora; Gráfica; Arquivo Central; CIAC; Agência de Inovação Tecnológica; CEPS; CMA.

----- IECOS - Situado no Campus de Bragança.

## INFORMAÇÕES E DADOS GERAIS





## INFORMAÇÕES BÁSICAS

Criação Lei nº 3191 de 02 de junho de 1957. Em Belém ocupa uma área de 450 hectares, às margens do Rio Guamá, onde exerce a grande maioria de suas atividades de Ensino, Pesquisa, Extensão e Administração. Em 1986, a UFPA passou a expandir suas atividades para o interior do Estado criando vários Campi, destinados a serem Pólos Regionais de atuação na Graduação, Pós-Graduação e Extensão. Atualmente, a UFPA está implantada em 12 (doze) Campi: Belém, Altamira, Bragança, Breves (Marajó), Abaetetuba, Castanhal, Capanema, Cametá (Baixo Tocantins), Marabá (Sul do Pará), Soure e Tucuruí. Ressalta-se que em novembro, o campus de Santarém tornou-se uma nova Universidade a partir do desmembramento do *Campus* da UFPA e da Unidade descentralizada da UFRA (Universidade Federal Rural da Amazônia) por meio do decreto da lei no. 12.085, de 05/11/2009.

O Estatuto da Universidade Federal do Pará teve a sua reformulação aprovada pelo Conselho Universitário CONSUN, (Resolução nº 614 de 28 de junho de 2006), e pela Portaria nº 337/06, do Ministério da Educação, de 10 de julho de 2006, publicado no Diário oficial da União (DOU) de 12/07/2006–Seção1.

### MISSÃO DA UFPA

"Gerar, difundir e aplicar o conhecimento nos diversos campos do saber, visando à melhoria da qualidade de vida do ser humano em geral, e em particular do Amazônida, aproveitando as potencialidades de ensino, pesquisa e extensão, por sua vez sustentados em princípios de responsabilidade, de respeito à ética, à diversidade biológica, étnica e cultural, garantindo a todos o acesso ao conhecimento produzido e acumulado, de modo a contribuir para o exercício pleno da cidadania, fundada em formação humanística, crítica, reflexiva e investigativa".